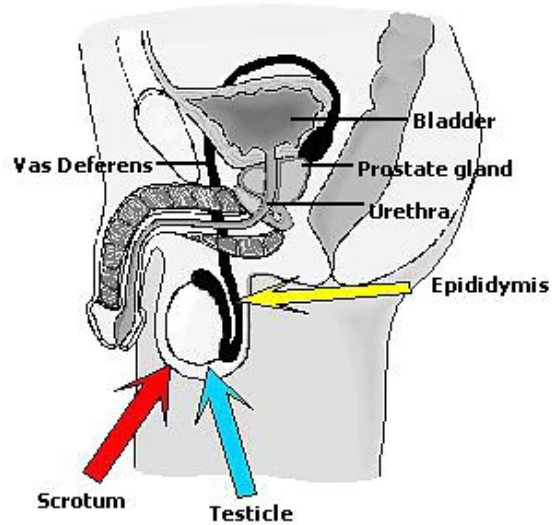


전립선암 PROSTATE CANCER

전립선 암이란? (What is a prostate cancer?)

전립선은 보통 호두알 정도의 크기로 방광 바로 아래에 위치해 있습니다. 전립선은 요도 (방광으로부터 음경 끝부분까지 소변을 전달하는 관)의 상부를 감싸고 있습니다. 전립선이 직장(대장 하부) 바로 앞부분에 위치해 있으므로 의사가 장갑을 낀 손가락을 직장에 삽입하여 검사하는 방식으로 전립선을 체크할 수 있습니다.

전립선은 성행위 중 요도를 통해 사정하게 되는 정액의 일부를 생산하는 기능을 담당합니다. 정액의 나머지 부분은 정자를 포함하며, 고환에서부터 정관을 통해 전립선으로 이동해옵니다. 신체의 다른 기관이나 조직과 마찬가지로 전립선 또한 억제되지 않는 세포 증가, 즉 암을 일으킬 수 있습니다. 캐나다 국립 암센터 (National Cancer Institute of Canada)의 1996년 연구보고에 따르면 전립선암은 가장 빈번히 발생하는 암의 종류이며 암으로 인한 남성 사망률의 두번째 주원인으로 밝혀져 있습니다. 그러나, 대부분의 남성들이 이와 같은 경우 **전립선암으로 인해 사망한다기보다, 전립선암을 지닌 채 사망하게 됩니다.** 부검결과 보고서는 50세 이상 전체 남성의 30% 이상이 전립선암의 흔적을 지니고 있으나 다만 3%만이 그로 인해 사망했음을 보여주고 있습니다.



전립선암에 걸릴 가능성을 높이는 위험인자들이란? (What are the risk factors for developing prostate cancer?)

- 50세 이상의 고령—75세 남성이 전립선암에 걸릴 확률은 50세 남성의 30배에 달합니다.
- 기름진 식사를 통한 높은 지방섭취량은 전립선암에 노출될 위험률을 높입니다.
- 인종—흑인 남성의 경우 백인 남성에 비해 30% 높은 전립선암 발생률을 보입니다.
- 가족내력—가족 내 일촌지간의 남성 (아버지나 형제 등)이 전립선암을 가지고 있을 경우 본인도 전립선암에 걸릴 확률 또한 높아지는 것으로 나타납니다.

전립선암의 증상들로는? (What are the symptoms of prostate cancer?)

주의할 점: 전립선암은 전립선의 비대를 유발할 수 있습니다. 그 결과로, 전립선암의 증상들은 암이 아닌 양성인 전립선 비대증이 나타내는 증상들과 매우 유사할 수 있음을 유념하시기 바랍니다:

- 소변을 보기 시작하는 데 어려움이 있음
- 평소보다 약한 소변줄기
- 자주 소변이 마려움
- 소변을 볼 때 (특히 마지막에 달해) 소변이 방울져 떨어지는 현상
- 소변 보기가 불가능함
- 요실금 증세 (소변이 흐르는 것을 막지 못하는 증상)

위와 같은 증상들이 있을 경우 즉시 의사에게 보고하시기 바랍니다.

전립선 비대로 인한 대부분의 증상들은 암으로 인한 것이 아니지만, 만에 하나 암일 가능성을 반드시 배제할 필요가 있습니다.

몇몇 남성들의 경우, 위의 증상들이 없거나 증상이 가벼울 수 있습니다. 대신 골반에 통증이 있거나 뼈에 통증을 느끼는 것이 (전립선암이 뼈로 퍼졌을 경우) 첫번째 증상이 될 수도 있습니다.

어떻게 진단받을 수 있나요? (How can I be diagnosed?)

전립선암 진단의 첫걸음은 대개 직장 검사를 받는 것입니다. (암에 걸린 전립선은 보통 덩어리진 듯이 느껴지며 정상 전립선보다 딱딱하게 만져집니다.) 만약 의사가 직장검사 후에 전립선암일 가능성이 있다고 판단하면, 추가 검사들을 진행하게 될 것입니다. 예를 들어 초음파 검사나 주사바늘로 전립선 조직샘플을 채취해 실험실에서 테스트하는 조직검사를 시행할 수 있습니다. 전립선암이 뼈로 퍼졌는지를 보기 위해 뼈 스캔 검사를 실시하게 될 수도 있습니다.

전립선 특이항원 검사 (PSA)

이제는 캐나다 내에서도 의사가 실시하는 여타 검사들 외에 전립선암의 진단과 지속적인 관리를 돕는 피검사를 받아보실 수 있습니다. 이 피검사는 전립선 특이항원 검사 (PSA 테스트)라고 불립니다. 전립선 특이항원, 즉 PSA 란 정상이거나 암에 걸린 전립선 모두에게서 분비되는 단백질의 일종입니다. 이 특이항원의 혈중수치가 높을 경우 전립선에 암이 있거나 암이 아닌 비정상 상태를 나타내는 것일 수 있습니다. 귀하의 가정의에게 PSA 테스트에 관해 질문하시기 바랍니다.

치료 방법으로는 어떤 것들이 있나요? (What are some treatment options?)

전립선암이 발견되었을 경우, 의사가 다음 요인들을 고려해 가능한 치료옵션들을 제안할 것입니다:

- 전립선암 종양의 크기
- 종양이 뼈나 신체의 다른 부위에 퍼졌는지의 여부
- 나이
- 전반적인 건강 상태

치료 옵션에 대해서 의사와 함께 신중하게 상의하실 필요가 있습니다. 하나 이상의 치료방법을 병행하는 것이 바람직할 수도 있습니다.

도움이나 서비스를 받으시려면 (What are some resources and services available?)

- Canadian Cancer Society (캐나다 암 협회)의 웹사이트를 방문하시기 바랍니다.
- Canadian Cancer Society (캐나다 암 협회)의 암 정보 무료전화서비스에 전화하시기 바랍니다: 1-888-939-3333. 본 서비스는 영어와 불어로 제공되며 월요일부터 금요일까지 캘거리 시각 오전 7시부터 오후 4시 사이에 가능합니다. (동부시각: 9am~ 6pm)
- 암 정보 서비스 측에 다음 주소로 이메일을 보내실 수도 있습니다: info@cis.cancer.ca

전문의료인과 상담하시려면 본인의 가정의에게 연락하시거나, 일주일 내내 24 시간 통화 가능한 다음의 번호로 전화하셔서 공인간호사와 상담하시기 바랍니다:

캘거리 헬스 링크 403-943-LINK (5465) 혹은 무료전화 1-866-408-LINK (5465).